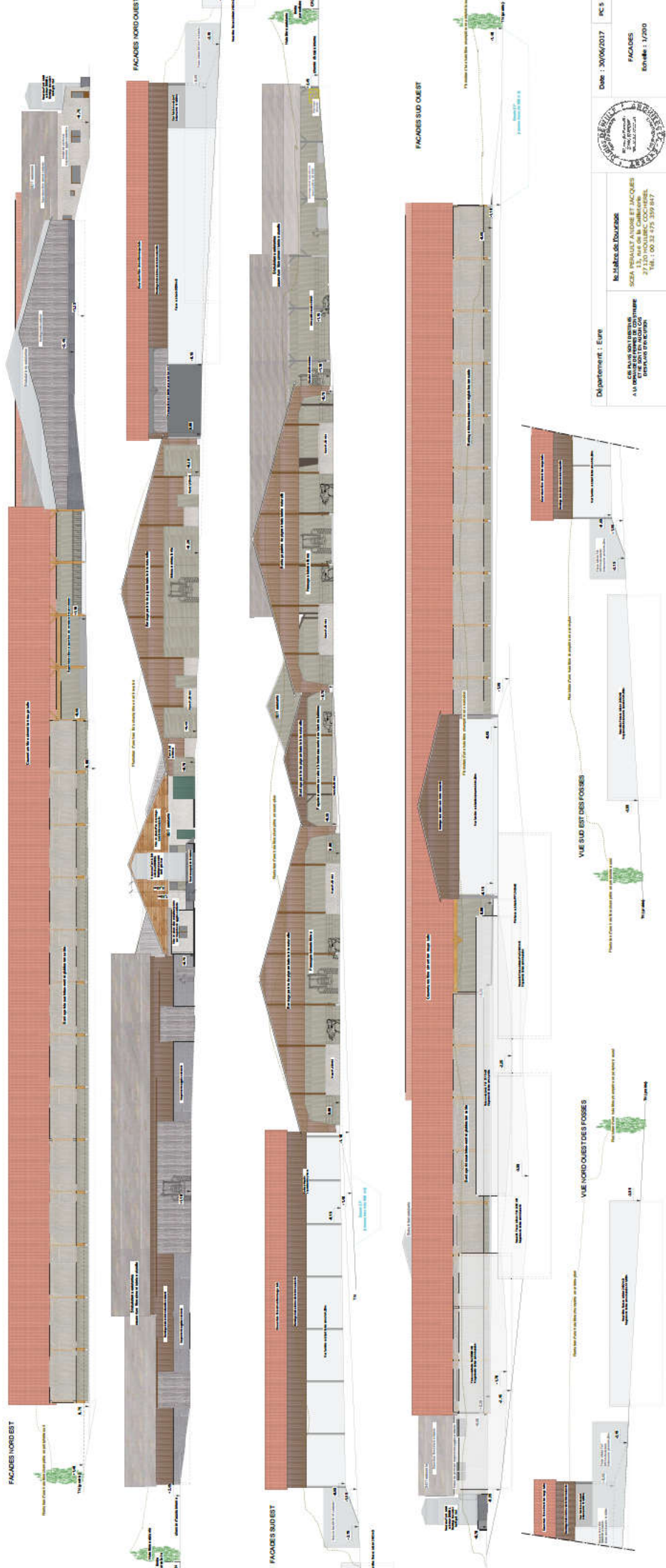




3. RECONSTRUCTION BÂTIMENT B2 (couverture aile exercice et table d'alimentation extérieures dévies)

- 1. CONSTRUCTION NOUVELLE STABILISATION B7 208 LOGETTES VL.
- 2. CONSTRUCTION NOUVELLES FOSSÉS A LISIER
- 4. CONSTRUCTION NOUVEAUX PARK ET CHAUX DELIVRANSON
- + MODIFICATION FACADES DES RECONSTRUCTIONS APRES SINISTRE ET DES BATIMENTS EXISTANTS



Département : Eure
 M. Mathias de Fougère
 SECA PRODUIT ALBORE ET JACOUES
 13, rue de la Courbeville
 27100, LAUNAY
 Tél. : 00 33 477 359 847

Date : 30/06/2017
 RCS
 FACES
 Boule : 17210